

MILL VALE

MIDDLETON · M24 2GG

2 室、3 室、4 室房屋系列



KELLEN
HOMES

Homes for Everyone

米德尔顿一个四通八达的小城，
拥有自豪的历史和出色的以往表现，
让人人感到宾至如归。

享受米德尔顿的 生活方式。

Mill Vale 坐落于炙手可热的米德尔顿，
提供许多人梦寐以求的生活方式：
放松、连通。在这里，生活便利、
轻松，现代感满满；同时不乏
历史底蕴和独特身份。



罗奇代尔运河

城市遇见乡村

Mill Vale 的生活之美在于您无需在现代城市生活和静谧乡村生活之间作出艰难选择。您可二者兼得。

曼彻斯特市中心距离家门口不足 8 英里：城市就在咫尺之间。房屋四周为宁静的公园和绿色开阔空间以及一望无际的乡村风光。



米德尔顿市中心



福克斯丹顿公园



北曼彻斯特高尔夫球场

一切尽在家门口

在这里选择新家，您将与几乎一切美好为邻。

米德尔顿城中心就在一英里之外，遍布各种独立店铺、酒吧、咖啡馆和超市。

米德尔顿体育场是小城的文化休闲中心。如果您想获得或保持活力，这里有健身房、游泳池、体育馆等设施供您选择。热爱娱乐？舞台表演和音乐会全年不断。

由于曼彻斯特近在咫尺，您将有无尽的观光和体验机会。

购物者可以前往约 14.1 英里处的特拉福德购物中心。同时，曼联的老特拉福德球场距离购物中心约四英里。另外，曼彻斯特市的伊蒂哈德球场距离约 20 分钟车程。

想看表演？曼彻斯特皇宫剧院将满足您的需求。

这里提供戏剧、歌剧、芭蕾、音乐剧和音乐会等节目。

几分钟路程处还有一些受欢迎的本地景点，

包括迷人的兰卡斯特公园与动物农场、肯尼恩农场骑马中心以及若干高尔夫球场。

迷人的本地公园，如查德顿霍尔公园和坦德希尔乡村公园，俯瞰横贯奔宁山脉的出名景色，您会有无尽的理由奔向户外。当然，峰区也绝对不远。

米德尔顿拥有一系列杰出的遗产。特色建筑是其辉煌历史和杰出人民的鲜活见证。

四通八达

无论是通勤还是出行娱乐，Mill Vale 都是理想的起点。

您可充分享受北曼彻斯特的整个道路网络，加之步行几分钟即可到达的本地 Mills Hill 火车站，您会发现无论到哪里都十分便捷。

公路

Mill Vale 距离 M60 高速公路第 19 号枢纽只有几分钟路程；距离北部的 M66 高速公路（通往伯里和布莱克本）和 M62 高速公路（通往利物浦或利兹）只有一个枢纽。如果要前往曼彻斯特，附近的 A664 罗奇代尔公路便是简单的直达路径。

公共交通

作为曼彻斯特一个成熟的住宅区，这个区域自然拥有出色的公共交通系统。在 Mill Vale 附近的公交站，您可搭乘定期开往曼彻斯特或奥尔德姆的公交车。

轨道交通

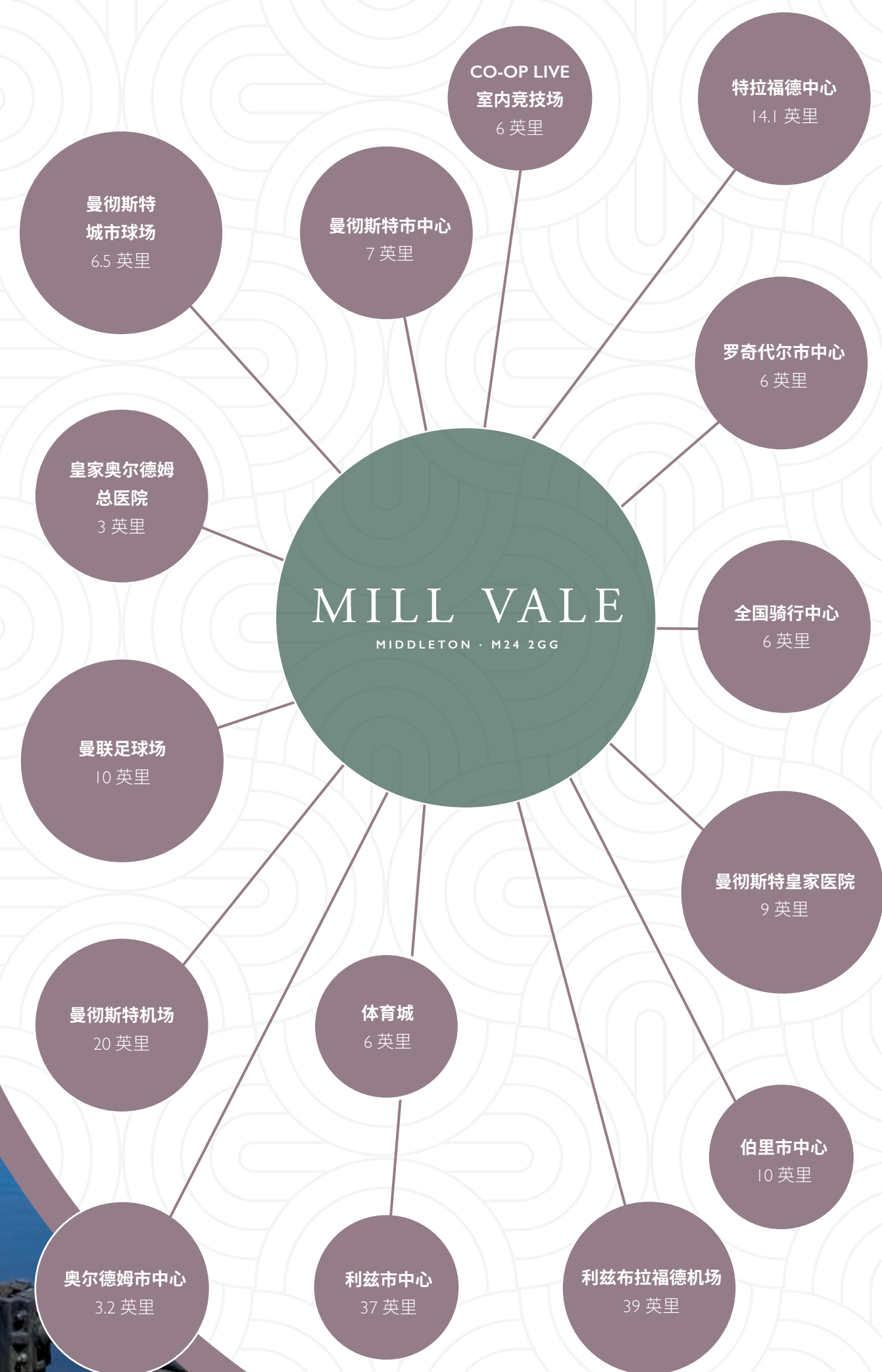
Mills Hill 火车站距离仅 0.3 英里（约 6 分钟步行路程）。您可在搭乘北方铁路公司提供的列车服务。火车可通往曼彻斯特维多利亚（12 分钟）、罗奇达尔（9 分钟）、索尔福德中央（18 分钟）、曼彻斯特机场（1 小时）、布莱克本（1 小时 5 分钟）和利兹（1 小时 20 分钟）。

更远？

曼彻斯特机场距离不足 30 分钟车程。另外，通过 M62 和 M606 高速公路，前往利兹布拉福德机场只需一小时多。



一切其他 ...





完美的组合

Mill Vale 是家庭的完美居所。家庭需要好学校。
米德尔顿本地有 16 所学校，为所有年级的孩子提供多种就学选择。

1 ELM WOOD 幼儿园和小学

步行很快就能到达 Elm Wood。英国教育标准局评级“良好”，这是一所温馨包容的学校，位于由知名建筑师 Edgar Wood 设计的地标建筑内。

2 米德尔顿幼儿园

距离仅半英里，即便是小朋友也能轻松到达。这所历史悠久的幼儿园为是儿童教育的美好起点。

3 MILLS HILL 小学

热门的 Mills Hill 小学距离不足一英里。这所学校获得英国教育标准局评级“良好”，以探究心态和关怀之心来学习，自豪地传承家庭的价值观。

4 圣彼得罗马天主教小学

开车很快就能到达圣彼得罗马天主教小学。这所小学获得英国教育标准局评级“良好”，以温馨友好的氛围以及家长、教职员和学生之间的紧密关系而闻名。

该区域的其他小学包括圣加布里埃尔英格兰教会小学、圣马修圣公会小学、帕克菲尔德小学、米德尔顿堂区圣公会小学、波尔肖社区小学。

7 岁及以上的学生也会有各种选择。

5 拉德克利夫学校

开车不到 5 分钟即可到达。拉德克利夫学校在该区域非常有名，以“拉德克利夫教学方法”而自豪。学校充分发挥所有员工的才能，帮助年轻人释放自己的最大潜能。

6 北查德顿学校

距离约四英里的北查德顿学校是一所备受尊敬的中学，近期加入多学院“橡树信托”，支持启发式学习和领导力。学校重点提供既具有学术挑战性又具有创造性的教育。

7 基督主教兰利天主教中学

成立于 1959 年，这所学校以卓越的学术能力和学生发展而在本地社区声望深厚。学校最近被国教育标准局授予“良好”评级。

对于希望接受高等教育的学生，该区域也有多种大学，包括霍普伍德霍尔学院与大学中心以及奥尔德姆学院。而且，曼彻斯特更有六所知名大学。

8 奥尔德姆候姆学校

奥尔德姆候姆学校是一所出色的私立学校，距离仅 3 英里，成立于 1611 年，始终致力于培养卓越的学术能力和个人发展。

KELLEN HOMES
聚集一支经验丰富的
房屋建筑团队，
自豪地设计和
建设每套新房。

关于 KELLEN HOMES

Kellen Homes 致力于交付高质量新居，
同时增强新居所在社区的力量。

从创新的设计到楼盘景观的贴心细节，
我们创造了人们称之为“家”的作品。

我们只使用符合我们可持续承诺的材料，
只与经过批准的工匠合作。

质量承诺贯穿我们所做的一切。我们明白，
在生机勃勃的社区打造美丽的家园，
对于实现我们为所有人提供住房的目标至关重要。



KELLEN HOMES

Homes for Everyone

定制房屋

按照 Kellen Homes 的高标准建造，充满您的个人选择，没有什么能比得上一个洁净的新家。

即刻入住

如果您希望享受尽可能快速、顺利、直接的购房体验，新建房屋则是完美的解决方案。没有旧房主拖延进程，一旦新房建成，您可立即乔迁新居。

专家建议

我们的独立财务顾问和律师团队都是新建房屋领域的专家。他们会引导您完成抵押贷款流程并处理法律事务，减轻购买新房所带来的压力。

高能效、低维护

新房屋配备高效隔热、节能节水设备以及低维护材料和部件，显著降低运行成本，并有助于减少环境影响。

真正安心

除了十年保修和两年建筑商保修外，每套 Kellen 房屋在入住前都经过严格的质量检查，包括在交房前进行外部独立检查。

社区精神

我们精心设计新楼盘，因为我们不仅是在建造住宅，更是在建设社区。因此，无论您是首次购房、需要更多空间，还是想要减少居住空间，Kellen Homes 都有适合您的新家。



MILL VALE

MIDDLETON · M24 2GG

2 室房屋

- THE HICKORY – 767 平方英尺
- THE OLIVE – 770 平方英尺

3 室房屋

- THE ACACIA – 959 平方英尺
- THE CEDAR – 959 平方英尺
- THE CYPRESS – 994 平方英尺
- THE ELDER – 998 平方英尺
- THE HAZEL – 1,082 平方英尺
- THE LAUREL – 1,036 平方英尺
- THE MAPLE – 912 平方英尺
- THE SPRUCE – 1,020 平方英尺
- THE TEAK – 994 平方英尺
- THE WALNUT – 912 平方英尺

4 室房屋

- THE CHERRY – 1,221 平方英尺
- THE LAVENDER – 1,259 平方英尺

-- 销售中心

Simple Life
私有租赁房屋



首选平价租赁房屋

Mills Hill
火车站

THE HICKORY



KELLEN
HOMES

THE HICKORY

2室双拼房屋

767 平方英尺
71 平方米

一楼

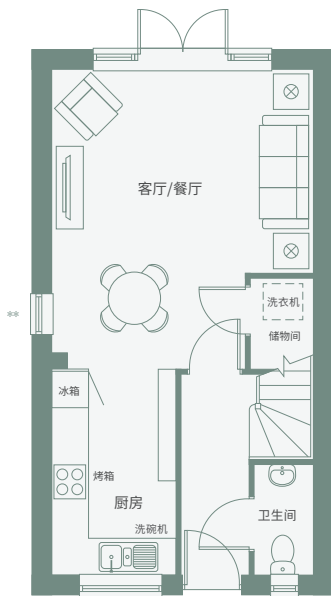
宽敞的开放式厨房、餐厅和客厅贯穿整个一楼。
厨房采用 AEG 一体式家电、方便的储藏间，
并带有通往后花园的落地双扇玻璃门。

	公制	英制
厨房 / 客厅 / 餐厅	8.35 x 4.27	27'5" x 14'0"

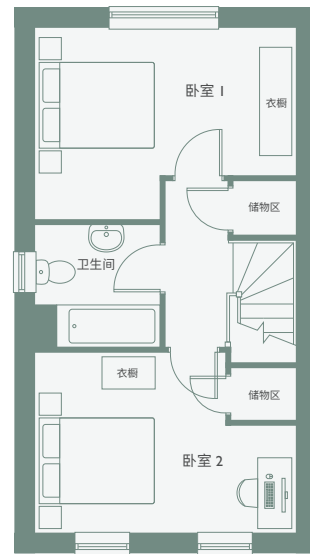
二楼

二楼包括两间双人卧室。卧室 2 提供居家
工作空间，包括增强的 IT 设施。二楼还有
一个大型家庭卫生间和方便的橱柜。

	公制	英制
卧室 1	4.27 x 3.15	14'0" x 10'7"
卧室 2	4.27 x 3.01	14'0" x 9'10"



一楼



二楼

** 某些地块有景观窗户。
请咨询销售顾问，了解更多信息。

地块：108、109、133、134、144、145、161、162、
171、172、173、218、219、224、225 和 226

THE OLIVE



KELLEN
HOMES

THE OLIVE

2 室双拼房屋

770 平方英尺
72 平方米

一楼

两卧室的 Olive 户型拥有宽敞的起居空间 / 餐厅，通往花园的落地双扇玻璃门让室外阳光洒入室内。还有一个方便的储藏间，厨房配备一体式家电。

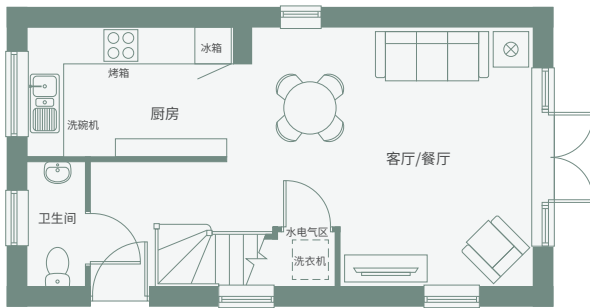
	公制	英制
厨房 / 客厅 / 餐厅	8.35 x 4.30	27'5" x 14'1"

二楼

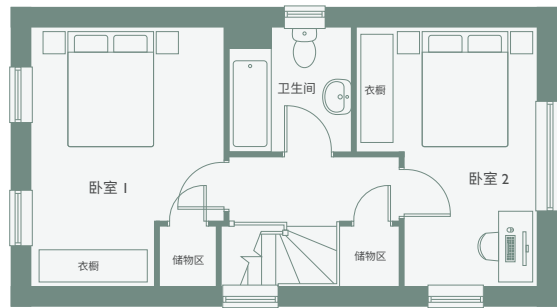
二楼有两间与房屋长度相同的宽敞卧室。卧室 2 还提供居家工作空间，包含增强的 IT 设施。另外还有橱柜和一个大型卫生间。

	公制	英制
卧室 1	4.30 x 3.18	14'1" x 10'7"
卧室 2	4.30 x 2.98*	14'1" x 9'8"

*内部衣橱



一楼



二楼

** 某些地块有景观窗户。
请咨询销售顾问，了解更多信息。

地块: 170 和 227

THE ACACIA



KELLEN
HOMES

THE ACACIA

3 室别墅 / 双拼房屋

一楼

三卧室的 Acacia 户型具有宽敞的客厅，别具一格的凸窗使光线流动并填满房间。现代化的厨房餐厅拥有 AEG 一体式家电，并标配带有增强 IT 设施的居家工作空间。储藏间是一个很好的附加设施，最大限度利用一楼空间。

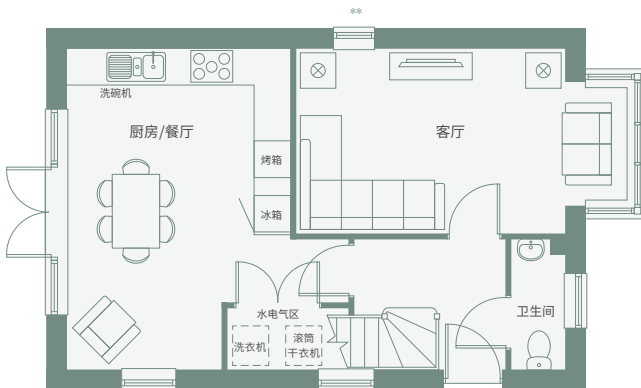
	公制	英制
客厅	5.46 x 3.05*	17'11" x 10'0"
厨房 / 餐厅	5.30 x 3.70	17'5" x 12'2"

*进入凸窗

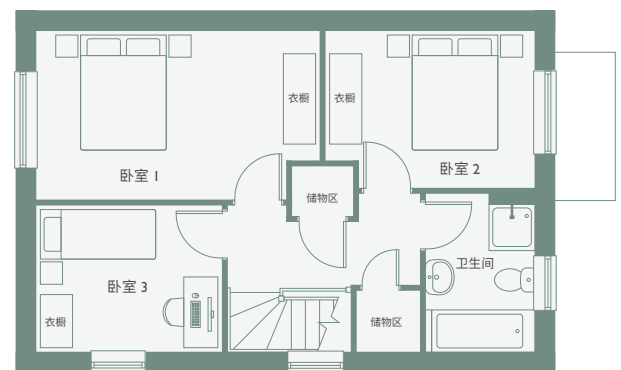
二楼

楼上有三间卧室。卧室 3 还提供居家工作空间，配备增强的 IT 设施。楼梯平台提供额外储存空间，宽敞的家庭浴室配有独立淋浴，让二楼更加完美。

	公制	英制
卧室 1	4.69 x 2.79	15'5" x 9'2"
卧室 2	3.46 x 2.63	11'4" x 8'8"
卧室 3	3.07 x 2.42	10'1" x 7'11"



一楼



二楼

** 某些地块有景观窗户。
请咨询销售顾问，了解更多信息。

地块: 55, 68, 96, 103, 113, 128, 142, 159, 175 & 192

THE CEDAR



KELLEN
HOMES

THE CEDAR

3室双拼房屋

959 平方英尺

89 平方米

一楼

一楼设有宽敞的客厅，沐浴在通过凸窗洒进来的阳光中；大型现代化厨房餐厅提供 AEG 一体式家电，标配具有增强型 IT 设施的居家工作空间。方便的储藏间是完善底楼的绝佳选择。

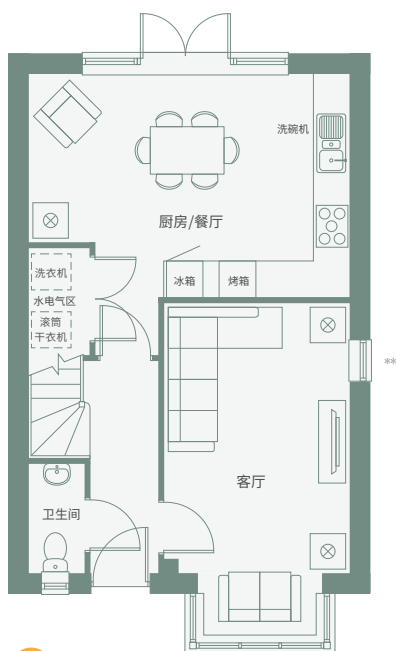
二楼

楼上有三间卧室，包括两间宽敞的双人卧室和一间具有居家工作空间的卧室 3，其中配备增强的 IT 设施。楼梯平台提供额外储存空间和一间大型家庭浴室，配有独立淋浴空间。

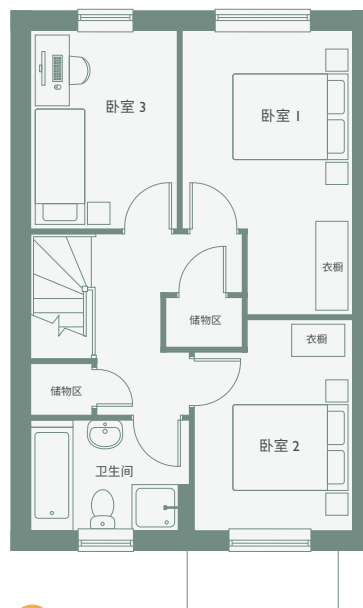
	公制	英制
客厅	5.46 x 3.07*	17'11" x 10'1"
厨房 / 餐厅	5.31 x 3.70	17'4" x 12'2"

*进入凸窗

	公制	英制
卧室 1	4.69 x 2.81	15'5" x 9'3"
卧室 2	3.46 x 2.60	11'4" x 8'5"
卧室 3	3.29 x 2.40	10'10" x 7'10"



一楼



二楼

** 某些地块有景观窗户。
请咨询销售顾问，了解更多信息。

地块: 53、54、56、66、67、81、82、87、88、95、111、112、114、
127、129、130、141、149、150、160、191、215 和 216

kellenhomes.com

所有图片均为计算机生成，仅供参考。外部材料、饰面、景观设计、卫浴设施方位和厨房布局可能会有所不同，所有信息仅为预备性，用作指示。所有尺寸均为近似值，可能与实际存在差异，不适用于地毯尺寸、电器空间或家具。请咨询我们的销售顾问，了解楼盘的确切详情。2725799/2023 年 7 月。

K
H
KELLEN
HOMES

THE CYPRESS



KELLEN
HOMES

THE CYPRESS

3 室別墅

994 平方英尺

92 平方米

一楼

一楼包括宽敞的客厅，设有凸窗，让光线流过整个空间。现代化的厨房餐厅区包括落地双扇玻璃门和带有增强 IT 设施的工作空间。一楼还有储物间和高规格的 AEG 一体式家电。

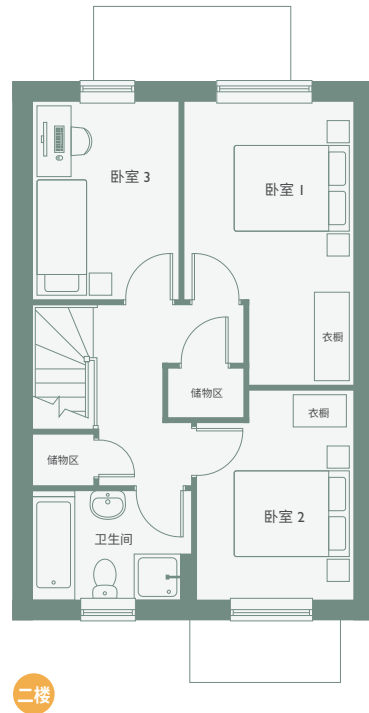
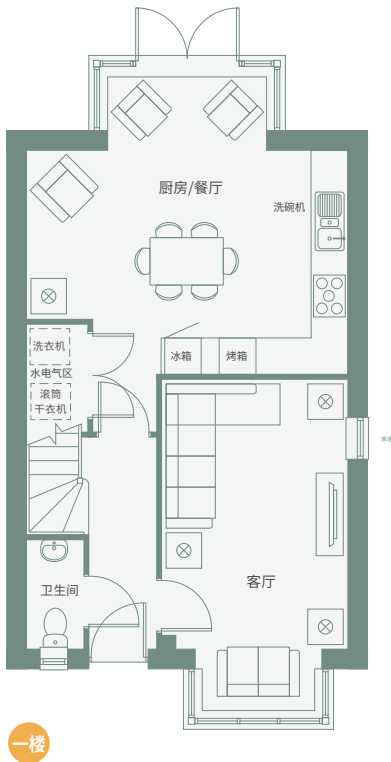
	公制	英制
客厅	5.46 x 3.07*	17'11" x 10'1"
厨房 / 餐厅	5.30 x 4.93*	17'5" x 16'2"

*内有凸窗

二楼

楼上设有三间宽敞的卧室。卧室 3 配备额外的居家工作空间，带有增强型 IT 设施。另外，二楼还设有方便的橱柜和带独立淋浴空间的卫生间。

	公制	英制
卧室 1	4.69 x 2.81	15'4" x 9'3"
卧室 2	3.45 x 2.60	11'3" x 8'5"
卧室 3	3.29 x 2.40	10'10" x 7'10"



**某些地块有景观窗户。
请咨询销售顾问，了解更多信息。

地块：86、135、174 和 193

THE ELDER



KELLEN
HOMES

THE ELDER

3 室別墅

998 平方英尺

93 平方米

一楼

The Elder 户型宽敞灵活，一楼设有带凸窗的宽敞客厅。厨房 / 餐厅区同样宽敞，设有通往花园的落地双扇玻璃门；配有一体式电器和一个储物间。另有一体式车库。

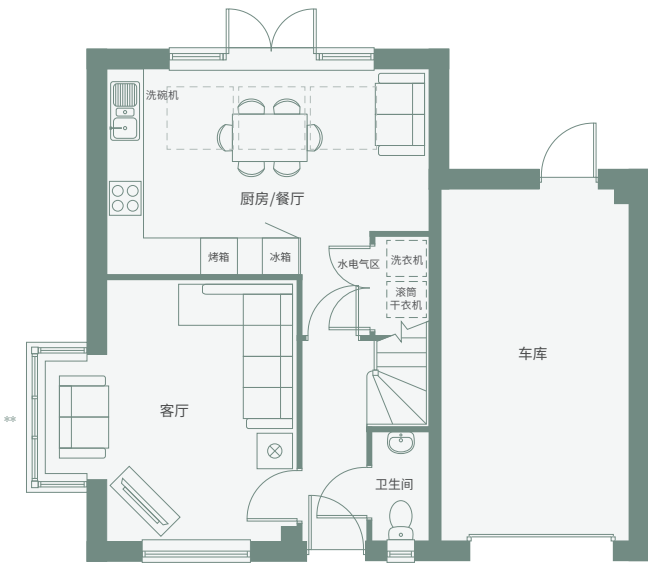
	公制	英制
客厅	4.30 x 4.14'	14'1" x 13'6"
厨房 / 餐厅	5.32 x 3.40	17'5" x 11'2"

进入凸窗

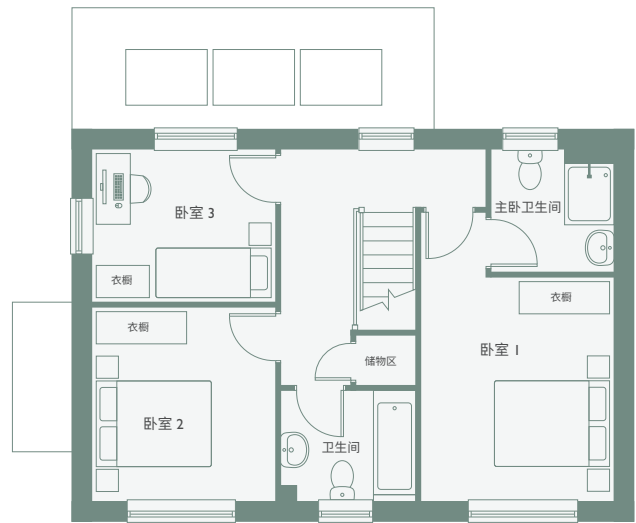
二楼

楼上有三间宽敞的卧室，主卧（卧室 1）含浴室，卧室 3 标配带增强 IT 设施的居家办公空间。楼梯平台还有额外储物空间。

	公制	英制
卧室 1	3.67 x 3.17	12'1" x 10'5"
卧室 2	3.17 x 3.02	10'5" x 9'11"
卧室 3	2.50 x 3.02	8'2" x 9'11"



一楼



二楼

** 楼层平面图在侧视图中显示带凸窗的 Elder Corner Turner 户型；而 CGI 在正视图中显示带凸窗的 Elder Standard 户型。

地块：65、98 和 123

kellenhomes.com

所有图片均为计算机生成，仅供参考。外部材料、饰面、景观设计、卫浴设施方位和厨房布局可能会有所不同，所有信息仅为预备性，用作指示。所有尺寸均为近似值，可能与实际存在差异，不适用于地毯尺寸、电器空间或家具。请咨询我们的销售顾问，了解楼盘的确切详情。2725799/2023 年 7 月。



KELLEN
HOMES

THE HAZEL



KELLEN
HOMES

1,082 平方英尺
101 平方米

THE HAZEL

3 室別墅

一楼

The Hazel 户型具有宽敞明亮的客厅，带有凸窗，让光线轻松流入房间。还有一个宽敞的厨房餐厅，配备 AEG 一体式电器；家庭活动区可容纳额外的座位，居家工作空间配备增强型 IT 设施。厨房旁边的杂物间是实用的附加设施。

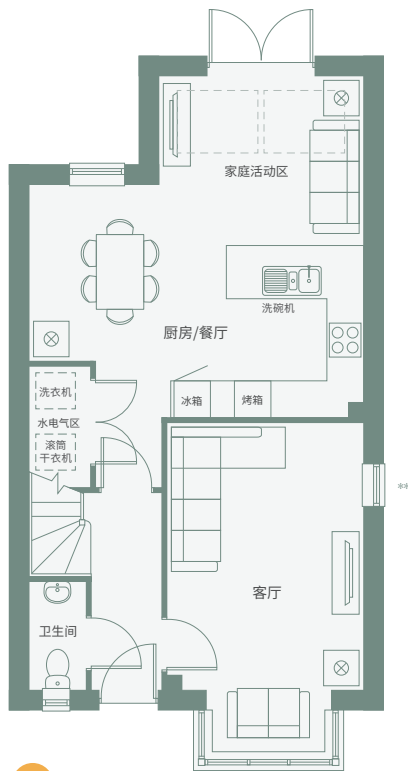
二楼

楼上包括三间宽敞的卧室，卧室一带独立卫生间；卧室三提供居家工作空间，配备增强型 IT 设施。另有储物柜和家庭卫生间，浴缸顶部配有淋浴设施。

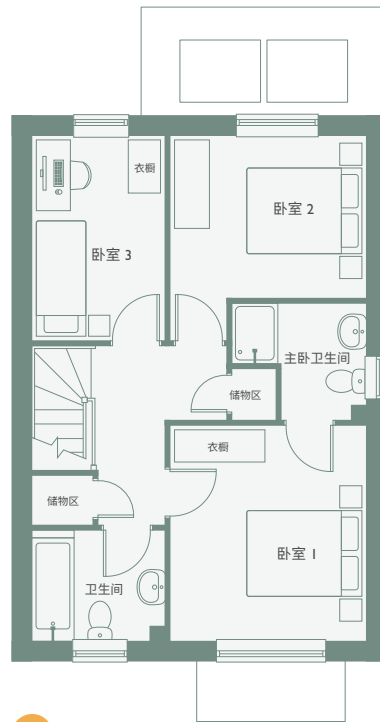
	公制	英制
客厅	5.42' x 3.27	17'9" x 10'9"
厨房 / 餐厅	5.63 x 5.54	18'6" x 18'2"

* 进入凸窗

	公制	英制
卧室 1	3.55 x 3.25	11'8" x 10'8"
卧室 2	2.70 x 3.25	8'10" x 10'8"
卧室 3	3.40 x 2.20	11'2" x 7'3"



一楼



二楼

** 某些地块有景观窗户。
请咨询销售顾问，了解更多信息。

地块：49、59、74、76、83、122 和 169

THE LAUREL



KELLEN
HOMES

1,036 平方英尺
96 平方米

THE LAUREL

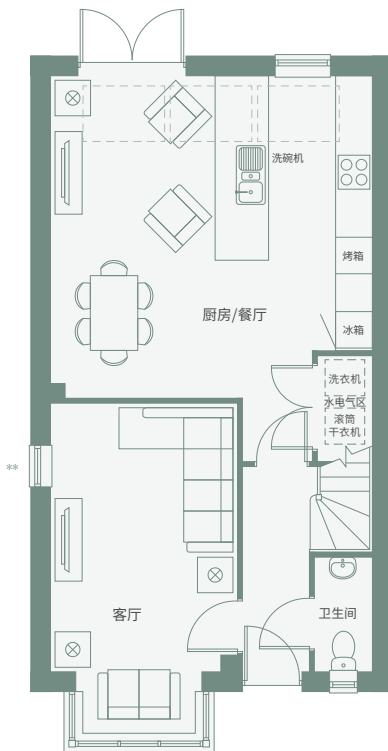
3 室别墅 / 双拼房屋

一楼

热情好客者一定会喜欢 The Laurel 户型。该户型拥有宽敞的开放式厨房 / 餐厅，配备一体式电器和通往花园的落地双扇玻璃门。此外还有一个实用的储物间，前面朝向的客厅光线充足，配有凸窗。

	公制	英制
客厅	5.43' x 3.08	17'10" x 10'1"
厨房 / 餐厅	5.32 x 5.29	17'5" x 17'4"

* 进入凸窗

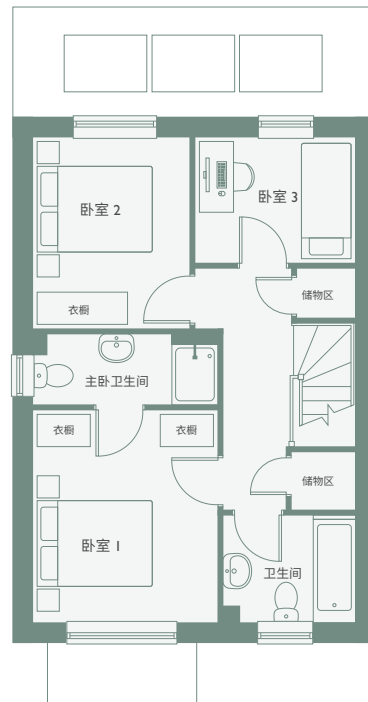


一楼

二楼

二楼有三间宽敞的卧室，卧室 1 内置卫生间。卧室 3 还配备带增强型 IT 设施的居家工作空间。

	公制	英制
卧室 1	3.50 x 3.06	11'6" x 10'0"
卧室 2	3.17 x 2.60	10'5" x 8'6"
卧室 3	2.62 x 2.09	8'7" x 6'10"



二楼

** 某些地块有景观窗户。
请咨询销售顾问，了解更多信息。

地块: 48、62、63、69、90、97、100、101、104、110、126、153、154、156、157、163、185、188、189、222 和 223

kellenhomes.com

所有图片均为计算机生成，仅供参考。外部材料、饰面、景观设计、卫浴设施方位和厨房布局可能会有所不同，所有信息仅为预备性，用作指示。所有尺寸均为近似值，可能与实际存在差异，不适用于地毯尺寸、电器空间或家具。请咨询我们的销售顾问，了解楼盘的确切详情。2725799/2023 年 7 月。



KELLEN
HOMES

THE MAPLE



KELLEN
HOMES

THE MAPLE

3室双拼房屋

912 平方英尺
85 平方米

一楼

空间和光线在 The Maple 户型得到充分展现。宽敞的客厅拥有一个凸窗；厨房 / 餐厅设有通往花园的落地双扇玻璃门；一楼提供一体式电器和方便的储物间。

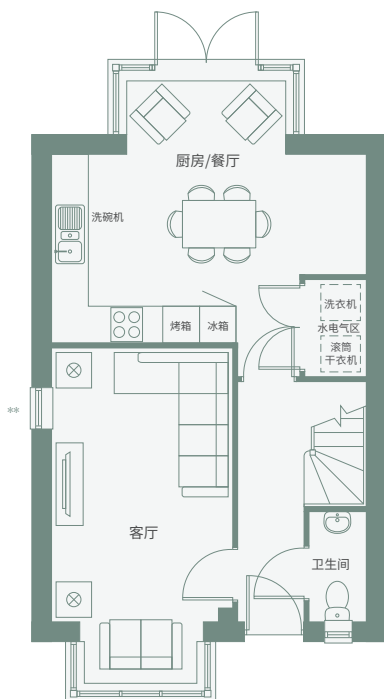
二楼

空间感在二楼延续：宽敞的三间卧室共用一个家庭卫生间。卧室 3 还有居家工作空间，配有增强型 IT 设施。

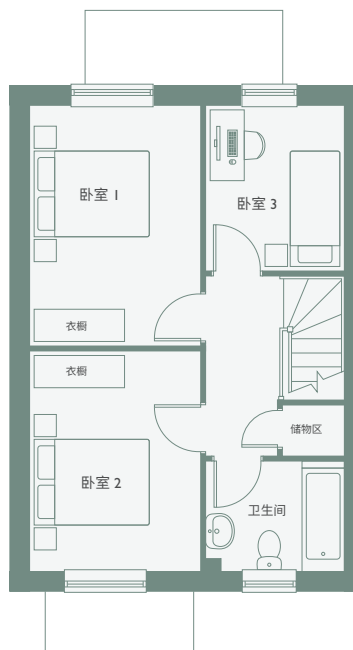
	公制	英制
客厅	5.50' x 2.98'	18'1" x 9'9"
厨房 / 餐厅	5.19 x 4.33'	17'0" x 14'2"

*进入凸窗

	公制	英制
卧室 1	3.69 x 2.82	12'1" x 9'3"
卧室 2	3.63 x 2.82	11'11" x 9'3"
卧室 3	2.73 x 2.27	8'11" x 7'5"



一楼



二楼

** 某些地块有景观窗户。
请咨询销售顾问，了解更多信息。

地块: 93、94、115、116、131、132、139、140、147、148、151、152、167、168、176、177、182、183、194、195、211 和 212

THE ROWAN



KELLEN
HOMES

THE ROWAN

3 室別墅

1,028 平方英尺
96 平方米

一楼

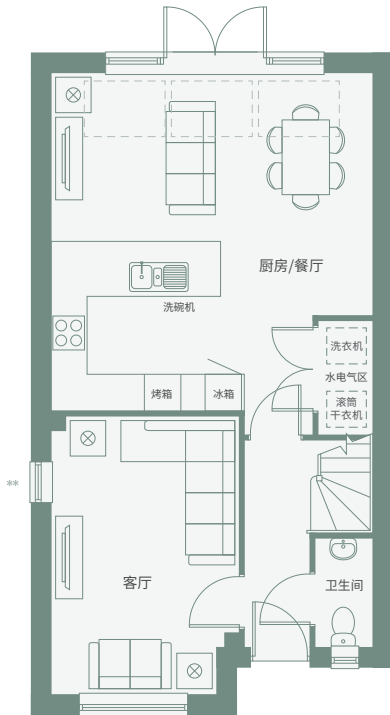
The Rowan 户型的设计注重现代生活的灵活性，双面客厅非常适合家庭时光。宽敞的厨房 / 餐厅区设有便利的储物间，落地双扇玻璃门通往私人花园。

	公制	英制
客厅	4.58 x 3.12	15'0" x 10'3"
厨房 / 餐厅	5.57 x 5.30	18'3" x 17'4"

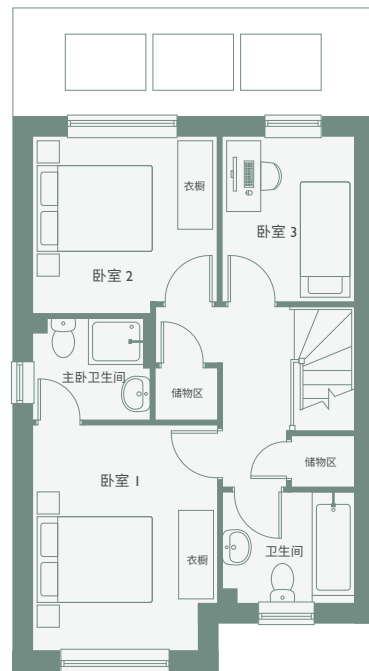
二楼

在二楼，卧室 1 内设卫生间，卧室 2 也很宽敞，卧室 3 则提供 IT 工作空间。

	公制	英制
卧室 1	3.71 x 3.04	12'2" x 10'0"
卧室 2	3.04 x 2.93	10'0" x 9'7"
卧室 3	2.72 x 2.18	8'11" x 7'2"



一楼



二楼

** 某些地块有景观窗户。
请咨询销售顾问，了解更多信息。

地块：99、106 和 158

THE SPRUCE



KELLEN
HOMES

THE SPRUCE

3室双拼房屋

1,020平方英尺

95平方米

一楼

在 The Spruce 户型的开放式一楼，厨房、客厅 / 餐厅空间连通；同时配有通往花园的落地双扇玻璃门。还有一个有用的储物间。

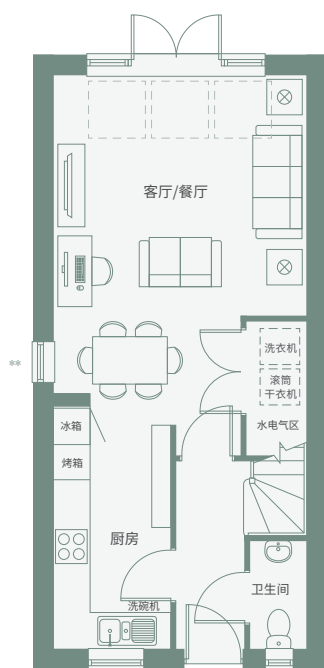
二楼和三楼

二楼有三间卧室。卧室 2 与房屋同宽；卧室 3 和卧室 2 共用一个卫生间。

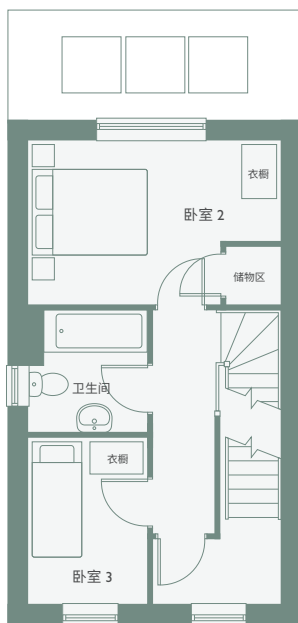
卧室 1 是二楼主卧，配有独立衣橱、卫生间，并能享受阁楼储物间。

	公制	英制
厨房 / 客厅 / 餐厅	9.42 x 4.19	30'9" x 13'7"

	公制	英制
卧室 1	4.07' x 3.08	13'4" x 10'1"
卧室 2	4.15 x 2.73	13'8" x 8'11"
卧室 3	2.76 x 1.96	9'0" x 6'5"



一楼



二楼



三楼

** 某些地块有景观窗户。
请咨询销售顾问，了解更多信息。

地块: 60、61、71、72、91、92、119、120、124、125、165、166、179、180、186、187、213、214、220 和 221

kellenhomes.com

所有图片均为计算机生成，仅供参考。外部材料、饰面、景观设计、卫浴设施方位和厨房布局可能会有所不同，所有信息仅为预备性，用作指示。所有尺寸均为近似值，可能与实际存在差异，不适用于地毯尺寸、电器空间或家具。请咨询我们的销售顾问，了解楼盘的切实详情。2725799/2023年7月。



KELLEN
HOMES

THE TEAK



KELLEN
HOMES

THE TEAK

3 室別墅

一楼

The Teak 户型非常适合招待亲朋好友。宽敞的客厅设有凸窗，灵活的厨房 / 餐厅配有一体式电器和通往花园的落地双扇玻璃门。

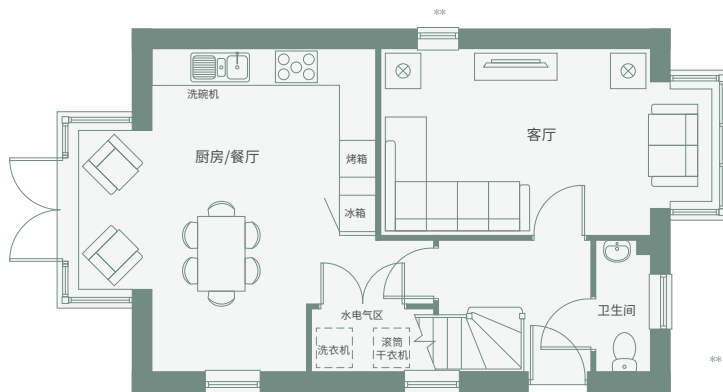
二楼

楼上将有足够的空间供客人居住。卧室 1 和卧室 2 尤其宽敞，卧室 3 标配居家办公空间，具有增强型 IT 设施。

	公制	英制
客厅	5.46' x 3.05'	17'11" x 10'0"
厨房 / 餐厅	5.30 x 4.93'	17'5" x 16'2"

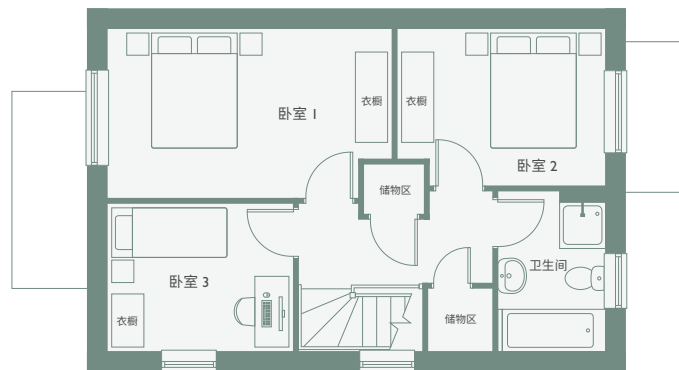
* 进入凸窗

	公制	英制
卧室 1	4.69 x 2.79	15'5" x 9'2"
卧室 2	3.46 x 2.63	11'4" x 8'8"
卧室 3	3.07 x 2.42	10'1" x 7'11"



** 某些地块有景观窗户。
请咨询销售顾问，了解更多信息。

一楼



二楼

地块: 47、57、58、77、78、85、89、102、107、117、138、164、181、184 和 190

THE WALNUT



KELLEN
HOMES

THE WALNUT

3 室別墅

一楼

The Walnut 在空间和风格上均别具一格。厨房配备一体式电器、实用的储物间和通往花园的落地双扇玻璃门，优点众多。而宽敞的客厅设有凸窗，让阳光尽情充满室内。

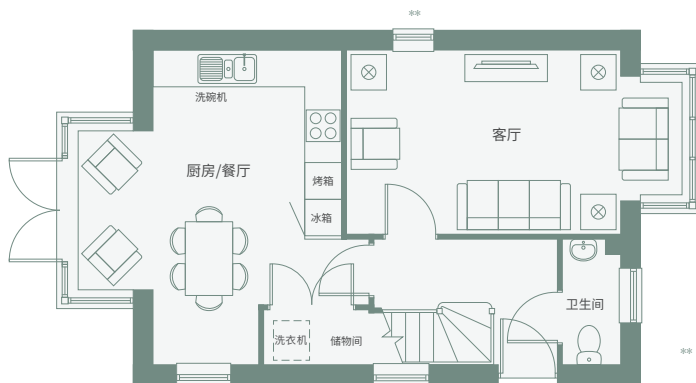
二楼

二楼的空间感也很明显，卧室 1 和卧室 2 都特别宽敞。卧室 3 提供增强型 IT 设施。

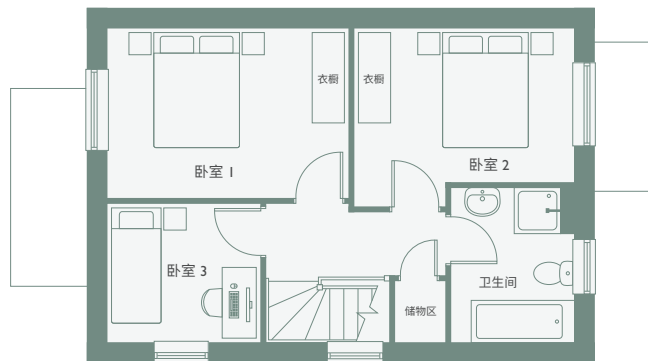
	公制	英制
客厅	5.50' x 3.02	18'0" x 9'11"
厨房 / 餐厅	5.19 x 4.33'	17'0" x 14'2"

*进入凸窗

	公制	英制
卧室 1	3.96 x 2.80	13'0" x 9'2"
卧室 2	3.63 x 2.53	11'1" x 8'4"
卧室 3	2.51 x 2.29	8'3" x 7'6"



一楼



二楼

地块: 146、210 和 217

THE CHERRY



KELLEN
HOMES

THE CHERRY

4 室別墅

1,221 平方英尺
113 平方米

一楼

四室 The Cherry 户型拥有单车库。宽敞的客厅设有凸窗，充足的自然光线可以填满房间。豪华的厨房 / 家庭餐厅彰显高规格的现代生活，标配 AEG 一体式电器。一楼还有具备增强型 IT 设施的工作空间以及储物间。

二楼

一楼拥有宽敞的储藏设施，同时包括四间宽敞的卧室。主卧内设独立卫生间，卧室四带有增强型 IT 设施，可用作书房。家庭卫生间还有独立式淋浴设施。

	公制	英制
客厅	5.47' x 3.13	17'11" x 10'3"
厨房 / 餐厅	5.32 x 5.03'	17'5" x 16'6"

*进入凸窗

	公制	英制
卧室 1	4.50 x 3.20	14'9" x 10'6"
卧室 2	3.76 x 2.80	12'4" x 9'2"
卧室 3	3.50 x 3.17	11'6" x 10'5"
卧室 4	3.13 x 2.40	10'3" x 7'10"



一楼



二楼

** 某些地块有景观窗户。
请咨询销售顾问，了解更多信息。

地块: 52、79、80、84、137、143 和 178

kellenhomes.com

所有图片均为计算机生成，仅供参考。外部材料、饰面、景观设计、卫浴设施方位和厨房布局可能会有所不同，所有信息仅为预备性，用作指示。所有尺寸均为近似值，可能与实际存在差异，不适用于地毯尺寸、电器空间或家具。请咨询我们的销售顾问，了解楼盘的确切详情。2725799/2023 年 7 月。



KELLEN
HOMES

THE LAVENDER



KELLEN
HOMES

THE LAVENDER

4室別墅

1,259 平方英尺

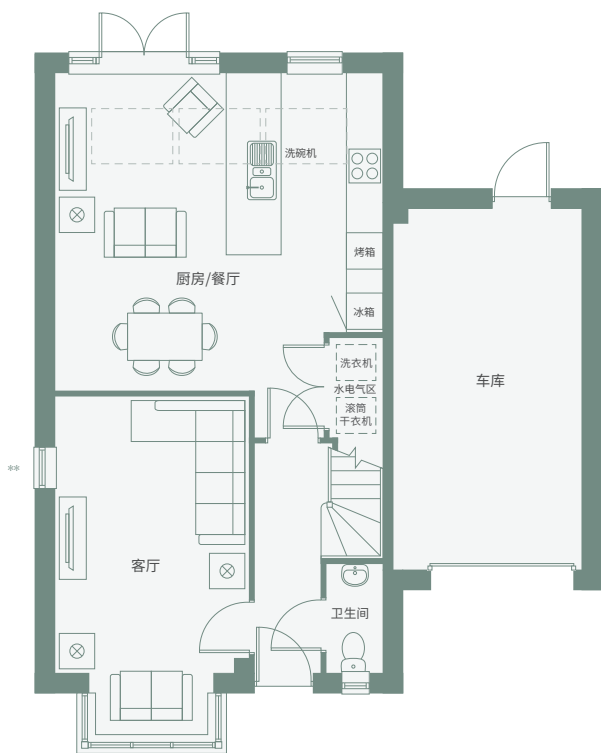
117 平方米

一楼

令人印象深刻的四室 The Lavender 户型非常适合家庭居住。厨房 / 餐厅和客厅空间宽敞，前者设有通往花园的落地双扇玻璃门，后者设有时尚的凸窗。一楼还有一个储物间以及一体式车库。

	公制	英制
客厅	5.56' x 3.19'	18'3" x 10'6"
厨房 / 餐厅	5.43 x 5.27	17'10" x 17'3"

* 进入凸窗



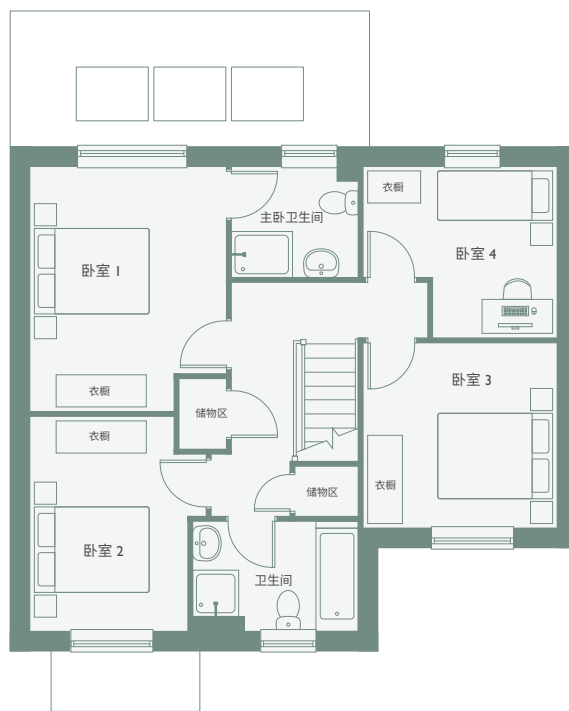
一楼

** 某些地块有景观窗户。
请咨询销售顾问，了解更多信息。

二楼

二楼非常适合家庭，有四间尺寸适中的卧室，卧室 1 有独立卫生间。楼梯平台上还有额外的储藏空间，卧室 4 标配居家办公空间，并配备增强型 IT 设施。

	公制	英制
卧室 1	4.05 x 3.26	13'3" x 10'8"
卧室 2	3.54 x 2.62	11'7" x 8'7"
卧室 3	3.17 x 3.07	10'5" x 10'1"
卧室 4	2.83 x 3.17	9'2" x 10'5"



二楼

地块: 64、70、73、75、105、118、121、136 和 155

MILL VALE

MIDDLETON · M24 2GG

规格

超高规格作为标准



KELLEN
HOMES

厨房

- 从一系列定制厨房中选择，带层压板台面
- 台面背板
- 橱柜配有阻尼关闭机构
- 中央厨房书架*
- 不锈钢 1½ 碗槽
- 单杠杆镀铬混合水龙头
- AEG 一体式双层电烤箱*
- AEG 五头燃气灶和不透明玻璃防溅板*
- AEG 油烟机
- AEG 一体式冰箱
- AEG 一体式洗碗机**
- 镀铬 LED 筒灯
- 镀铬插座，带 USB 接口

卫生间

- 白色卫生用具，浴缸上方有淋浴设施，无单独淋浴间
- 浴室有玻璃屏，无单独淋浴间
- 白瓷洗手盆，配有镀铬水龙头和弹出式垃圾桶
- 家庭卫生间和主卧卫生间的组合式盥洗盆
- 家庭卫生间和主卧卫生间的白色电热毛巾架
- Porcelanosa 瓷砖，卫生间铺设半高瓷砖，淋浴间铺设全高瓷砖
- 边缘抛光镜
- 镀铬 LED 筒灯
- 剃须刀插座（家庭卫生间和主卧卫生间）

内部

- 节能 LED 灯
- 智能电表
- 全屋通风系统
- 主电源供电烟雾探测器，带备用电池
- 二氧化碳检测器
- 双区燃气集中供暖系统，带散热器恒温阀
- 内部木制品，白色高光喷漆——楼梯栏杆和立柱帽采用柞木扶手
- 墙壁和天花板用白色亚光乳胶漆
- 白色 5 面内门，抛光镀铬门五金件
- 所有可居住房间至少有一个带 USB 充电插座的双插座
- 所有一楼开关和插座均镀铬*
- 楼上 / 车库采用白色插座和开关
- 洗衣机 / 烘干机至储物间的管道和电气设备*
- 威卢克斯窗户，增加光线*
- 特色凸窗*
- 部分房间设有 CAT6 数据接入点*
- Hyperoptic/BT 宽带*
- 独立式车库的电器插座和开关*

外部

- 7.4 kW 电动汽车充电器
- UPVC 平齐外开窗。落地双扇玻璃门，带双层玻璃和镀铬把手
- 前门五金件抛光镀铬
- 外部水龙头
- 外部双头电气插座
- 柏油车道
- 前花园景观和草皮，后花园草皮
- 花园 1.8 米高木质篱笆
- 通往前后花园的木炭小路*（参阅景观布局）
- 前后花园的外部灯具

安全

- 警报系统
- 硬连线门铃和蜂鸣器
- 所有外门配多点门锁系统
- 可上锁窗户





购房流程

无论您是首次购房，还是房产阶梯的攀登者，我们的专门销售顾问团队将协助您走完购房旅程的每一步。

1. 选择房屋

搬入梦想新居之旅的第一步就是与我们的友好销售顾问预约。他们随时准备帮助您找到契合您需求的完美房屋。选择新房之后，如果您尚未与抵押贷款专员交谈，我们的销售顾问会协助您办理。

2. 预订

抵押贷款顾问确认您的支付能力（在此期间，您需要提供注入护照、存款资金证明和工资单等文件）之后，您会受邀填写您所选择新居的预订表，并且支付 500 英镑订金。

这份预订表将用作房屋销售备忘录。签署之前，您必须确认添加至预订表中的所有详细信息都是正确的；因为该预订表是各方行事的依据。

3. 指定律师

现在您可以安排与您选择的律师预约见面，律师将处理您购房过程中的所有法律事务。如果您尚未确认律师人选，我们的销售顾问可以帮您联系推荐的律师。

4. 提交抵押贷款申请

您的新家抵押贷款专员将安排与您预约见面，查阅并提交您的抵押贷款申请。会见中，您需要支付房屋测量 / 评估费。之后，评估师会对您的意向房屋进行评估，确保房产满足借款人的标准。

5. 安排搜索

搜索是购房流程的必备环节。这项工作由您的律师完成，搜索结果用于确保获取新房所有权知情，不存在您需要留意的问题。你的律师会告知您需要进行哪些搜查，并确保及时进行。

6. 交换合同

交换合同是双方法律上承诺房产买卖交易之时。这是您收到抵押贷款要约后的下一步。在这个阶段，您需要向您的律师支付押金，并签署抵押贷款契约和转让书。

7. 新家展示

完全获取新家所有权之前，您将受邀参加由现场经理和销售顾问开展的房屋展示。您将有机会提出有关新房屋的任何问题。

8. 迁入

我们的团队会向您的律师提供一份需要填写的法律声明。您将有 14 天时间完成关于新房屋的这份声明。声明填写完成且资金收到之后，我们的销售顾问会安排与您会见，向您提供新房钥匙。

9. 恭喜

您现在就是 Kellen 房屋的业主了。我们希望您能在您的新家中享受多年美好时光并留下很多精彩记忆。

10. 售后服务

您嵌入新居之后，我们的销售顾问和现场经理会开展一系列回访。您将有机会提出有关新房屋的任何问题。

迁居期结束后，我们的专门客户服务团队将接管您的事物。他们将随时针对您可能有的任何问题，提供建议和实用协助。

环境可持续性

随着国家和地方层级持续宣布气候变化变化急情况，关注环境可持续性的重要性达到空前高度。

我们致力于：

减少现场浪费 —— 我们希望通过在现场重复使用或回收废弃物，或将废弃物从现场移走以便重复使用、回收或处置，将 99% 以上的建筑垃圾从垃圾填埋场转移出去。木框架结构 – 我们的所有新房都采用木质框架，这种制造和建造方法使用的木材源自 FSC 认证的负责任和可持续管理森林，提供符合最高建筑标准的节能、精密加工部件。

我们还提供生态缓解措施，限制房地产开发对野生生物的影响，包括尽可能保留树木、安置受保护物种、并提供替代树木。

我们对未来的承诺

Kellen Homes 采用“织物优先方”，以最大程度地减少热量损失，提高所有房屋的气密性，从而降低业主的能源成本，并全年提供舒适的居住环境。



我们将交付



植树 250 余棵



2308 株树篱



1047 丛灌木



木质框架建造



环境改善



节能家电

我们的房屋还：

- 增强隔热，提供能源效率。
 - 节能锅炉。
- 全屋通风，助力热量恢复。
 - 双供热控制。
 - 节能灯具。
- 水流限制器和其他节水设备。
 - 电动汽车充电点。
- 景观增强楼盘的生态价值。
 - CAT6 数据接入点。





不仅要相信我们的话 ...

“我决定缩小房屋规模。在网上看到 Kellen Homes 后，我把链接发给海外的儿子。他立即发消息给我说：“妈妈，就住在这儿，这些房子的规格看起来很不错！”于是我走上购房之旅，见到销售团队，选中房屋。Kellen Homes 的所有人都很棒。他们非常友好、乐于帮忙，让我收获了一次非常完美的搬家体验。”

Julie, 2022 年 4 月购房



“我们爱做饭、爱美食，所以对于我们来说，厨房必须是房屋的核心。当我们走进去看到我们 Kellen 房屋内的美妙空间时，我们知道这套房子就是为我们准备的。我们之前也看过很多套房子，但是这套才真正对我们胃口，我们高兴坏了。

购房过程很顺利。但现在每个人都对装修有自己的看法，所以需要一些时间来决定！”

Roger 和 Sandy, 2022 年 10 月购房



“坦白说，我们对新房简直太满意了，我们都热爱这种空白画布，并亲手绘图的感觉。我们只是来看看，但销售顾问 Karen 非常乐于助人，我们非常喜欢样板房，于是现场决定购买。

我们已经讨论在可爱的朝南花园里进行夏季烧烤了。我们迫不及待了。”

Bhavana 和 Glenn, 2022 年 8 月购房



“我们一直想要一套新房来实现我们的设计思路，当我们看到 The Acacia 时，它真的很亮眼。这套房屋拥有我们所需的一切，我们非常喜欢楼梯窗户等部分的触感、宽阔的楼梯平台、大大的厨房和餐厅。地块本身就很好，我们感觉这是我们完美的家。

我们带了自己的沙发。但除此之外，我们选择了我们想要的一切。我们甚至还买了一套新餐具！”

Chris 和 Leonna, 2022 年 3 月购房



客户服务

我们的承诺

在 Kellen Homes，我们承诺提供高品质房屋，并在购房旅程中向所有客户提供最佳服务。专门的客户服务团队可以解决您对新家的所有问题。

即便当钥匙交到您手上且您已搬入新家，将您作为珍贵客户的承诺永远不过时——每当您需要我们，我们就在这里。



客户章程

客户章程详细说明我们承诺在您的购房过程中向您提供公开诚实的信息。

在 Kellen Homes，我们致力确保您从预订日到入住以及在我们的整个善后期间，对您的 Kellen 新家感到满意。我们还遵守《新房质量规范》的要求，可以在我们的网站和销售办公室查看该规范。

- 我们将为您提供清晰的信息，使您能够就作出知情明智的购房决策。
- 我们的所有营销和广告资料都将清楚准确。
- 我们将让您在购买新房时了解所有可用的选择。
- 我们将在整个预订过程中随时将新家的建造情况以及延误情况告知您。
- 预订 Kellen 房屋后，我们销售合同的条款和条件将公平清晰，并向您解释取消程序。
- 我们的销售团队将在整个购房过程中随时为您提供帮助，并尽快回答您的所有问题。
- 在您于施工期间参观楼盘以及入住新家时，我们将向您提供健康和安全隐患，以降低危险。
- 我们将概述有关我们保修提供商的保险和您可能受益的任何其他担保的可靠信息。
- 我们将提供估计完工日，方便您安排搬家事宜。
- 我们将向您提供售后服务信息并加以详细解释。

KELLEN HOMES

Homes for Everyone



最近的火车站:

Mills Hill 火车站 - 0.3 英里

通往 MILL VALE 的公交:

59 路、396 路、788 路和 795 路会在 Baytree Lane 公交站停靠, 该公交站距离小区 0.1 英里。

扫码了解更多信息 ...



KELLEN
HOMES

KELLENHOMES.COM

MILL VALE

MIDDLETON · M24 2GG



地址: Don Street, Middleton, Greater Manchester M24 2GG

电话: 01925 363108 **电邮:** marketing@kellenhomes.com **网址:** kellenhomes.com

所有图片均为计算机生成，仅供参考。外部材料、饰面、景观设计、卫浴设施方位和厨房布局可能会有所不同，所有信息仅为预备性，用作指示。所有尺寸均为近似值，可能与实际存在差异，不适用于地毯尺寸、电器空间或家具。请联系我们的销售顾问，了解楼盘的确切详情。所有时间和距离数据都为近似值。信息来自 Google Maps。所有信息在付印时准确无误。2725799/2023 年 7 月。



KELLEN
HOMES



2 室、3 室、4 室房屋系列

